

WITH you Supported by **WITH HARAJUKU**

コンテンツ募集要項



2022年1月吉日

WITH HARAJUKUのあらゆる“たまり場（スペース）”を使って、実現が可能なイベント等コンテンツを募集します。
応募コンテンツの中から書類およびプレゼンテーション等により当社が審査し、ぜひ実現してほしいコンテンツに対しては、“たまり場（スペース）”の提供・メディア告知協力・協賛・アドバイス等、WITH HARAJUKUが実現に向けて協力いたします。
詳細については以下をご確認の上、ご応募いただきますようお願いいたします。

1. 企画

WITH you Supported by WITH HARAJUKU

【本企画問い合わせ先】 **WITH HARAJUKU** withharajuku@ntt-us.com

※お問い合わせは24時間受付しておりますが、回答は平日10:00～18:00とさせていただきます。お問い合わせ内容により回答までお時間をいただく場合がございます。

2. 募集期間

2022年1月11日（火）～

※応募状況により、予告なく終了いたします。

3. 開催時期

2022年4月1日（金）～2023年3月31日（金）に開催を希望されるコンテンツを募集いたします。

4. 応募資格

法人であること

5. 応募方法と実施までの流れ

①エントリー

募集要項を確認して、提出物をそろえてメールにて応募してください。

<提出物> 以下3点をそろえてメールにて提出してください。

- (1) 『WITH you Supported by WITH HARAJUKU』エントリーシート
- (2) コンテンツ内容の詳細を記載した企画書・提案書（様式の指定はございません）
- (3) 応募する法人の実績が記載された資料またはHP（URL）

<提出先> 以下宛先にメールにてお送りください。

WITH HARAJUKU withharajuku@ntt-us.com

（事業主：NTT都市開発株式会社 運営：NTTアーバンバリューサポート株式会社）

※お問い合わせは24時間受付しておりますが、回答は平日10:00～18:00とさせていただきます。お問い合わせ内容により回答までお時間をいただく場合がございます。

②書類審査

提出物内容を確認して、書類審査を通過したコンテンツについては、直接WITH HARAJUKU担当者よりご連絡いたします。

③プレゼンテーション審査

オンラインを中心としたプレゼンテーションをWITH HARAJUKU担当者に対して行ってください。

④開催に向けて

プレゼンテーション審査に通過した場合、WITH HARAJUKU担当者より通達し、実現に向け具体的にスケジュール調整・企画検討をWITH HARAJUKU担当者と一緒に開始いたします。

6. 応募コンテンツの条件

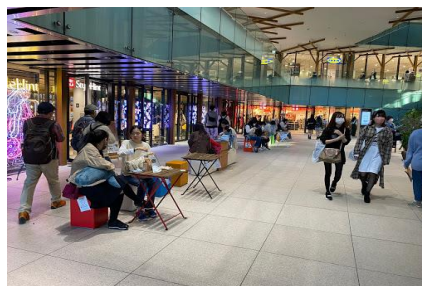
- ・応募コンテンツに対してテーマはありませんので自由にご提案ください。
ただし、応募者様ご本人のコンテンツ実現可能性が高く、施設およびエリアの活性化に貢献してもらえるものやWITH HARAJUKUテナントとのコラボレーションを行えるもの、SDGsへの積極的な取り組みを図っているコンテンツ等を特に募集します。
- ・なお、以下内容に当てはまるコンテンツについては一切受け付けません。
 - (1) 法令又は公序良俗に反するもの
 - (2) 暴力団その他反社会的勢力等およびその関係者の利用または来場する恐れのあるもの
 - (3) 宗教、政治、ネットワークビジネス等への勧誘に該当もしくは恐れのあるもの
 - (4) 責任の所在および目的・内容が不明瞭なもの
 - (5) 施設・設備等を汚損・毀損・破損させる恐れのあるもの
 - (6) その他、当社が不適切と判断したもの
- ・コンテンツ開催時は、主催：応募者、協力：WITH HARAJUKU となります。
コンテンツ開催については、応募者が責任をもって実行してください。WITH HARAJUKU関係各社は一切の責任を負いません。
- ・開催時には必ずイベント等タイトルに「Supported by WITH HARAJUKU」を入れてください。
- ・コンテンツ開催に関して、開催時期を保証することは出来かねます。開催時期については調整していただく場合もございます。
- ・開催後に、本企画により開催に至っている旨をHP等で紹介させていただく場合がございます。画像、ロゴ等の使用についてご了承ください。

7. 注意事項

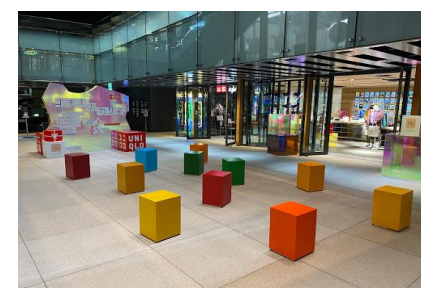
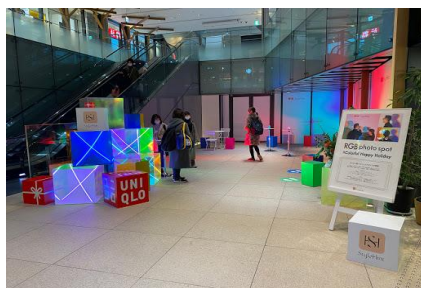
- ・社会情勢の変化等により、予告なく本企画募集の終了や内容の変更をさせていただく場合がございます。予めご了承ください。
- ・ご提案およびプレゼンテーション審査通過後に際して必要な経費については、ご負担できません。
- ・ご提案内容の資料等のご返却はいたしませんのでご了承ください。

8. 参考事例

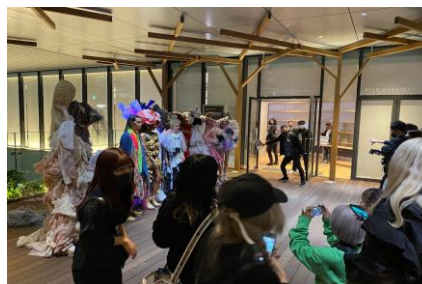
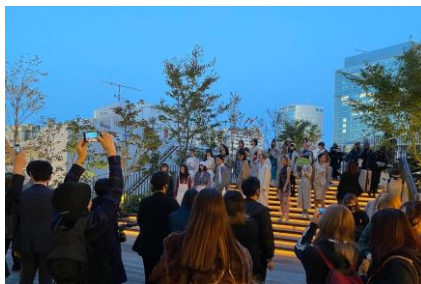
WITH
LIFORK



WITH
UNIQLO
原宿店



WITH
School



WITH
Snow Peak
LAND
STATION
HARAJUKU

